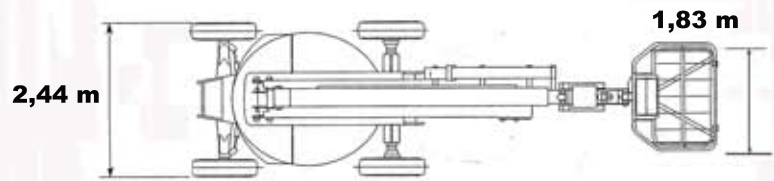
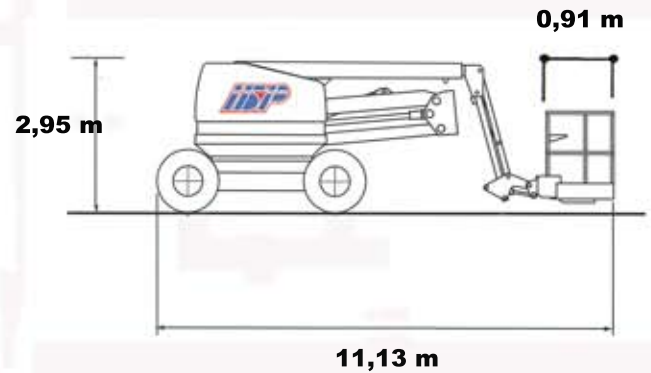
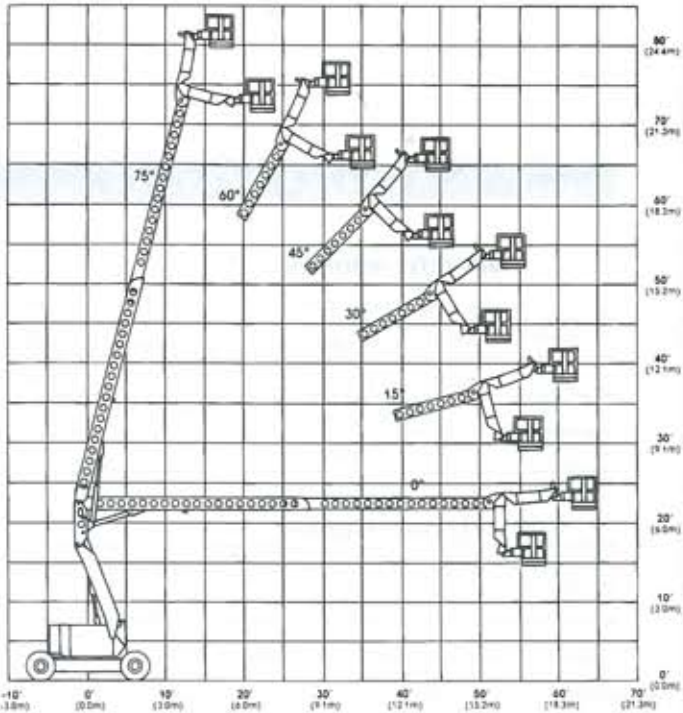


# PLATAFORMA ARTICULADA DIESEL 26M A80J



## DATOS DE DIMENSIONES

Altura de la plataforma - Elevada	24,43 m
Alcance horizontal	19,66 m
Altura de articulacion	6,73 m
Dimensiones de la plataforma	0,91 m x 1,83 m
Altura total	2,95 m
Longitud de la máquina	11,13 m
Anchura total de la máquina	2,44 m
Giro de Plataforma	360°

## DATOS DE RENDIMIENTO

Capacidad máx. de la pltaforma	227 kg
Pendiente superable	50%
Peso total	19,550 kg
Deposito de gasoil	170l



IBERICA DE PLATAFORMAS, S.L.

**IBERICA DE PLATAFORMAS**  
**TLF. 916016855**  
**916017063**